

Il processo di valutazione e certificazione delle professioni

Milano, 4 aprile 2016



FBA
Fondo Banche Assicurazioni

Fondo Paritetico Interprofessionale Nazionale
per la Formazione Continua nei Settori
del Credito e delle Assicurazioni

FONDAMENTI METODOLOGICI: PRASSI DI RIFERIMENTO UNI/PDR 10:2014

- definisce i requisiti di conoscenze, capacità e competenze dei profili professionali *core* del *Manuale di certificazione delle qualifiche*;
- stabilisce i parametri per la valutazione.



STRUMENTI DI MISURAZIONE: IL SOFTWARE DI VALUTAZIONE

Costruito ad hoc da FBA

È fruibile da qualsiasi PC

Prevede due prove:

- un assessment tecnico;
- un assessment sulle capacità comportamentali, fornito da una società leader nel settore.



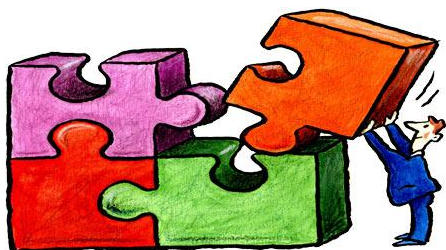
PERCORSI ATTIVABILI:

VERIFICA GAP FORMATIVI SUL PROFILO PROFESSIONALE

Si effettua collegandosi on line, in autonomia, al software di valutazione.

Consente la progettazione di interventi mirati:

- alla copertura del profilo;
- allo sviluppo di percorsi di mobilità verticale o orizzontale.



FBA

Fondo Banche Assicurazioni

Fondo Paritetico Interprofessionale Nazionale
per la Formazione Continua nei Settori
del Credito e delle Assicurazioni

PERCORSI ATTIVABILI: CERTIFICAZIONE DEL PROFILO PROFESSIONALE

- richiesta individuale del lavoratore o della lavoratrice;
- accettazione dei Regolamenti del Sistema di Gestione della Certificazione dei Profili Professionali accreditato ISO 17024:2012;
- test di valutazione tramite sezione del software *dedicata* in presenza di supervisor di FBA.

ACCREDIA
L'ENTE ITALIANO DI ACCREDITAMENTO
Member of the Association of Italian Accreditation Bodies (AIA) and IAC
Signatory of the AIA and IAC Mutual Recognition Agreements

CERTIFICATO DI ACCREDITAMENTO
Accreditation Certificate

Registrazione n° Registration n°	095C Rev. 01
Si dichiara che We declare that	FONDO BANCHE ASSICURAZIONI
	Via Tomacelli, 132 00186 - Roma (RM) - Italia
è conforme ai requisiti della norma	UNI CEI EN ISO/IEC 17024:2012
meets the requirements of the standard	EN ISO/IEC 17024:2012
queste Organismo di	Certificazione di personale (così come dettagliato nell'Allegato al presente Certificato)
as Body for the	Certification of personnel (as stated in the Enclosure to this Certificate)

Il presente Certificato non è da ritenersi valido se non accompagnato dal relativo Allegato e può essere sospeso o revocato in qualsiasi momento nel caso di inadempienza accertata da parte di ACCREDIA. La validità dell'accréditamento può essere verificata sul sito WEB (www.accredia.it) o richiesta direttamente al Dipartimento di competenza.
This Certificate is not valid without the relative Enclosure and can be suspended or withdrawn at any time in the event of non fulfillment as ascertained by ACCREDIA. Confirmation of the validity of accreditation can be verified on website (www.accredia.it) or by contacting the relevant Department.

Data di 1° emissione 1st Issue date 2015-02-23	Data di modifica Modification date 2015-05-11	Data di Scadenza Expiry date 2019-02-22
--	---	---

 Il Direttore di Dipartimento The Department Director (Dott. Emanuele Rivai)	 Il Presidente The President (Dott. del Lav. Federico Grazioli)	 Il Direttore Generale The General Director (Dott. Filippo Trifletti)
--	---	---

ACCREDIA

Sede operativa: Via Tonale, 26 | 20125 Milano - Italy | Tel. +39 02 2100961 | Fax +39 02 21009637
Sede legale: Via Guglielmo Saliceto, 7/9 | 00161 Roma - Italy | Tel. +39 06 84409991 | Fax +39 06 8641199
Info@accredia.it | www.accredia.it | Partita IVA - Codice Fiscale 10566361001

CERTIFICAZIONE DEL PROFILO PROFESSIONALE

- si ottiene conseguendo il 70% delle risposte esatte nell'assessment tecnico e coprendo il 50% delle capacità del profilo con media abilità realizzativa;
- ha durata variabile dai 3 ai 5 anni in relazione al profilo;
- si rinnova sostenendo un nuovo assessment.



VANTAGGI PER IL LAVORATORE E LA LAVORATRICE

- attestazione formale delle competenze con valore internazionale;
- pubblicizzazione della propria professionalità;
- mobilità/occupabilità.



 FAC - SIMILE

Certificato n. GECO /0000

Il sig. **Mario Rossi** ha ottenuto, in conformità alle procedure previste dalla norma UNI EN ISO 17024:2012, la certificazione di

GESTORE PORTAFOGLIO CORPORATE
(Profilo 1.4 della prassi UNI/PdR 10.1:2014)

FBA
Fondo Banche Assicurazioni

La validità del presente certificato è subordinata al rispetto del Regolamento FBA per la certificazione di Persone ed è riscontrabile nel Registro dei Soggetti Certificati disponibile sul sito www.fimabfba.it

01/07/2015
Prima emissione

Il Direttore dell'OdC
Antonio Frattaroli

30/06/2018
Scadenza

 ACCREDIA
UNIVERSITÀ DI CREDITO ITALIANO

PIB N° 095C
Membro degli Accordi di Mutuo Riconoscimento EA, IAF e ILAC
Signatory of EA, IAF and ILAC Mutual Recognition Agreements

VIA TOMACELLI, 132 - 00186 ROMA

Tel. 06.3264831 - Fax 06.3264838

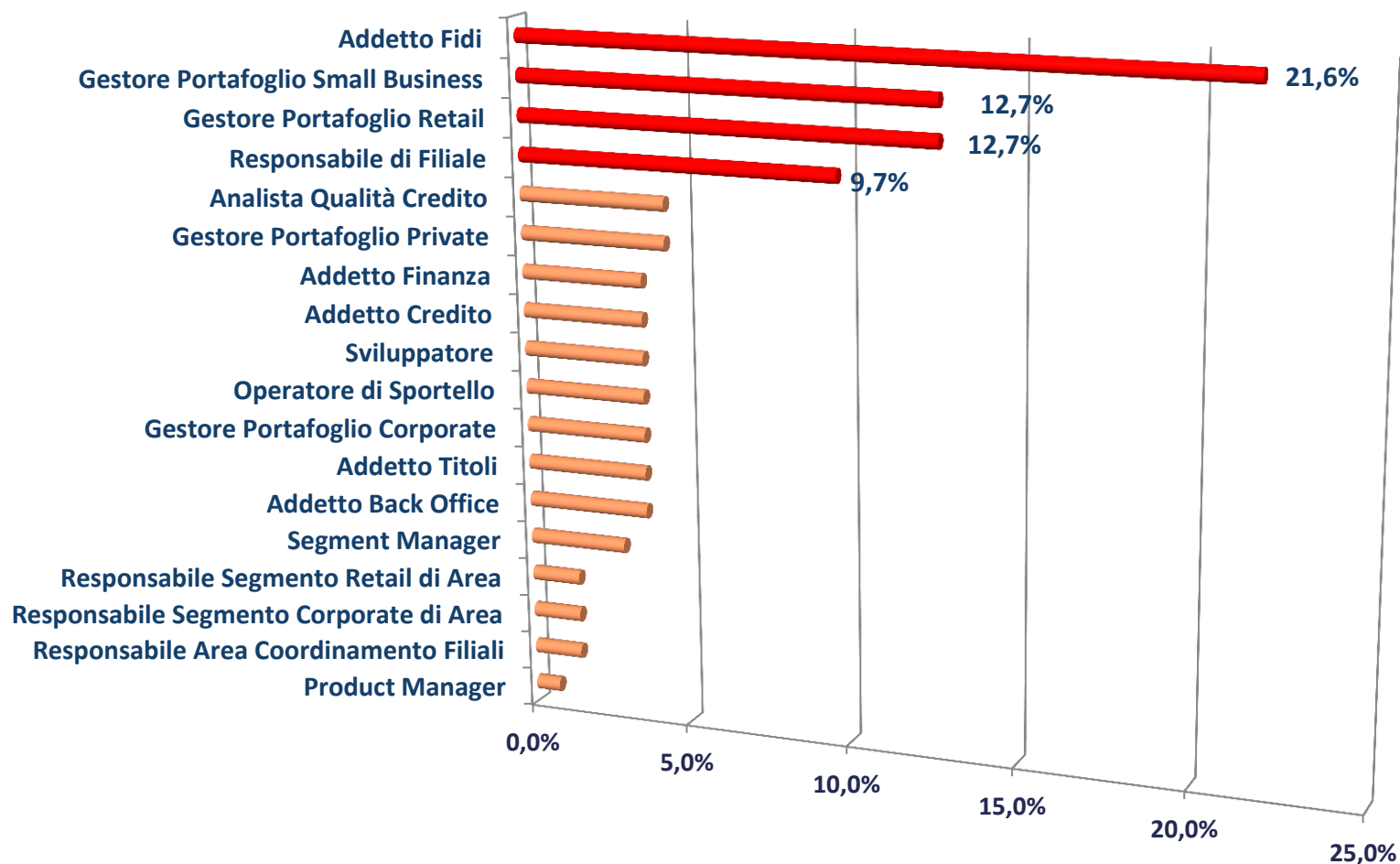
VANTAGGI PER LE AZIENDE

- valutazione indipendente del capitale umano strumento per le politiche HR;
- riconoscimento della professionalità dei dipendenti accresce la fiducia degli stakeholders.



CERTIFICAZIONI EFFETTUATE

Hanno ottenuto la certificazione 134 lavoratori e lavoratrici



INFORMAZIONI



FBA
Fondo Banche Assicurazioni
Fondo Paritetico
Interprofessionale Nazionale
per la Formazione Continua
nei Settori del Credito e delle
Assicurazioni

LA FORMAZIONE È
UN VALORE REALE

Home FBA Aderire Avvisi Certificazioni Piani formativi FBA informa Normativa Contatti Cerca nel sito

Vantaggi della certificazione
Come certificarsi
L'European Qualifications Framework
Profili Professionali
Testi di riferimento
Policy
Osservatorio dei mestieri

FBA CER PIANO MONITORAGGIO PIATTAFORMA S.I.G.A.
Chi siamo Profili professionali Come fare Gestione piani Accedi

<http://www.fondofba.it>

LinkedIn



in Cerca persone, offerte di lavoro, aziende e

Home Profilo Rete Lavoro Interessi

FBA – Certificazione dei profili professionali

Il Fondo Banche Assicurazioni è l'unico ente accreditato in Europa a offrire il servizio di certificazione dei profili professionali del settore bancario.

Sito Web
<http://www.fondofba.it/certific...>

Settore
Formazione professionale